



АДМИНИСТРАЦИЯ ГОРОДА ПЕРМИ  
ДЕПАРТАМЕНТ ЗЕМЕЛЬНЫХ ОТНОШЕНИЙ

РЕШЕНИЕ

о размещении объектов № 21-01-44-1449 от 28 ОКТ 2021

г. Пермь, ул. Сибирская, 15

Департамент земельных отношений администрации города Перми в соответствии с пунктом 3 статьи 39.36 Земельного кодекса Российской Федерации, Положением о порядке и условиях размещения объектов на землях или земельных участках, находящихся в государственной или муниципальной собственности, на территории Пермского края без предоставления земельных участков и установления сервитутов, публичного сервитута, утвержденным постановлением Правительства Пермского края от 22 июля 2015 г. № 478-п, заявлением от 19 октября 2021 г. № 21-01-06-15210

**разрешает** ООО «Спецстрой «Бульвар Гагарина, 18» (ИНН 5903141996, ОГРН 1195958020015, место нахождения: 614031, Пермский край, г. Пермь, ул. Докучаева, д. 31, каб. 13)

**размещение объекта:** проезды, в том числе вдольтрассовые, и подъездные дороги, для размещения которых не требуется разрешения на строительство

**на землях:** государственная собственность на которые не разграничена, собственность муниципального образования город Пермь

**на срок:** 1 год

**местоположение:** Пермский край, г. Пермь, Мотовилихинский район, бульвар Гагарина.

Территория расположена в зонах с особыми условиями использования территорий: приаэродромная территория аэродрома аэропорта Большое Савино; в зоне регулирования застройки территории объекта культурного наследия – Ансамбль «Егошихинское кладбище» (ЗРЗ-12И-3).

ООО «Спецстрой «Бульвар Гагарина, 18»:

1. соблюдать Правила использования воздушного пространства, установленные постановлением Правительства Российской Федерации от 11 марта 2010 г. № 138 «Об утверждении Федеральных правил использования воздушного пространства Российской Федерации»;

2. соблюдать режимы использования земель и градостроительные регламенты в границах зоны охраны объекта культурного наследия регионального значения ансамбля «Егошихинское кладбище», установленные

постановлением Правительства Пермского края от 16 июня 2014 г. № 485-п «Об утверждении зон охраны объекта культурного наследия регионального значения ансамбля «Егошихинское кладбище» и объектов культурного наследия, расположенных на прилегающих территориях в Ленинском, Свердловском, Мотовилихинском районах г. Перми».

**Приложение:** схема предполагаемых к использованию земель или части земельного участка (на 1 л. в 1 экз.)

Исполняющий обязанности заместителя  
главы администрации города Перми –  
начальника департамента земельных  
отношений администрации города Перми

м.п.



Е.Н. Гонцова



## Схема предполагаемых к использованию земель или части земельного участка

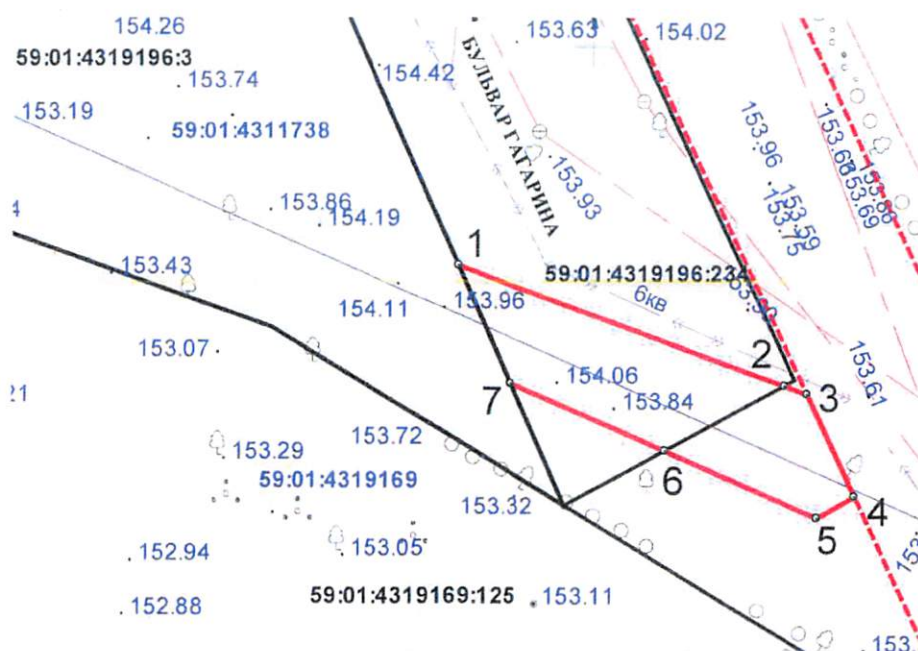
Цель использования земель, земельного участка или части земельного участка с указанием размещаемых объектов в соответствии с перечнем, утвержденным Постановлением Правительства РФ от 03.12.2014 №1300: проезды, в том числе вдольтрассовые, и подъездные дороги (п.12), для размещения которых не требуется разрешения на строительство.

Местоположение: Пермский край, г.Пермь, Мотовилихинский район, бульвар Гагарина

Площадь земельного участка или части земельного участка, кв.м: 193

Категория земель: земли населенных пунктов

Вид разрешенного использования:-



Масштаб 1:500

Описание границ смежных землепользователей:

от 1 точки до 2 точки - земельный участок с кад.№59:01:4319196:234;

от 2 точки до 6 точки - городские земли;

от 6 точки до 7 точки - земельный участок с кад.№59:01:4319196:234;

от 7 точки до 1 точки - земельный участок с кад.№59:01:4319169:3;

| Координаты, м   |           |            |
|-----------------|-----------|------------|
| № точки границы | X         | Y          |
| 1               | 518342.08 | 2233875.79 |
| 2               | 518333.29 | 2233899.20 |
| 3               | 518332.68 | 2233900.83 |
| 4               | 518325.40 | 2233904.25 |
| 5               | 518323.94 | 2233901.52 |
| 6               | 518328.76 | 2233890.61 |
| 7               | 518333.66 | 2233879.53 |

Условные обозначения:

--- Красные линии

— Граница образуемого земельного участка

— Граница кадастрового квартала

— Граница земельного участка по сведениям ЕГРН

59:01:4319169:125 Кадастровый номер земельного участка

59:01:4319169 Кадастровый номер квартала

Заявитель:



(подпись, расшифровка подписи)

Верно

(для юридических лиц и индивидуальных предпринимателей)